



Expositie Programma

Sequenza - Eric de Nie

14 maart - 10 mei

Een muzikaal verhaal van het nieuwe werk van Eric de Nie. Het werk van Eric de Nie toont een strijd tussen willekeur en structuur, tussen beweging en wetmatige ordening. Gedreven door muziek, creëert De Nie kleur en ritme op het doek. Een geometrisch lijnenspel, druipende verf in gevecht met melodie en ritme.



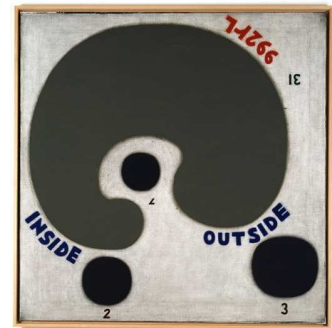
Wahlverwandschaft Bouwfonds Kunstcollectie - Museum Belvédère

16 mei t/m 16 augustus

Werken uit de collectie Bouwfonds in directe samenhang met werken uit de collectie van het museum. De nadruk van de selectie

komt te liggen op de sterke overeenkomsten die bestaan tussen beide verzamelingen. Er zijn in het verleden vaker museale presentaties samengesteld van bedrijfscollecties, maar het is voor het eerst dat op grond van nauwe samenwerking tussen bedrijf en museum een samenhangende combinatie wordt getoond.

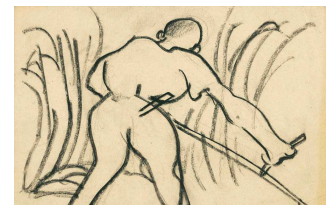
De expositie omvat werken van onder anderen Lucassen, Willem van Althuis, Ben Akkerman, Jan Roeland, Fred Pollack, Marthe Wery, Roger Raveel, André de Jong, Raoul de Keyser, Robert Zandvliet, JCJ Vanderheyden, Jan Snijder.



Gerrit Benner - lijnen om vorm

19 juni-23 augustus

De expositie *Gerrit Benner - lijnen om vorm* zal te zien zijn in twee kabinetten van de westelijke museumvleugel. De tentoonstelling omvat vroege tekeningen van de Friese kunstenaar die alle de duidelijke sporen dragen van zoeken, experimenteren en een vitalistische 'primitieve' expressie.



Taal om beeld – Lucassen, Van Alphen, Maet

22 augustus – 11 oktober

De expositie omvat schilderijen van de Nederlandse kunstenaars Reinier Lucassen (Amsterdam, 1939) en Jacques van Alphen (Amsterdam, 1947) en van de Vlaming Marc Marc Maet (Gent, 1955-2000). In de tentoonstelling staan die schilderijen van hun hand centraal waarin leettertekens en tekst – en daarmee taal – in het beeld zijn opgenomen. In de werken van de drie kunstenaars gaat het niet alleen om de inhoudelijke betekenis van de afzonderlijke tekens en woorden, maar ook om de vervreemdende combinaties en confrontaties tussen woord en beeld. Uiteindelijk gaat het in het werk van de drie kunstenaars om de wijze waarop begrippen in beelden en woorden kunnen worden geformuleerd. De informatie die taal en beeld geven kunnen geheel van elkaar verschillen of elkaar aanvullen.

Lucassen, Van Alphen en Maet spelen ieder op hun eigen wijze een spel met betekenissen, hetgeen leidt tot geheel verschillende werken en boodschappen. Bij de tentoonstelling verschijnt een speciaal themanummer van het tijdschrift MB.

Harmen Abma

17 oktober-13 december

Overzichtstentoonstelling van de in 2007 overleden Friese kunstenaar Harmen Abma. De expositie concentreert zich op de werken die Abma in de periode 1995-2007 maakte.

In die periode experimenteerde Abma met het beschilderen van op betongaas gespannen linnen. Het regelmatige raster van dit uit de bouw afkomstige (rest)materiaal, dat door de mazen van het bespannen linnen zichtbaar bleef, werd uitgangspunt bij het schilderen en bepaalde uiteindelijk maat en ritmiek van de schildering. Hoewel de composities abstract van karakter zijn, gaan in de expressieve kwastvoering en heldere ordening landschappelijke associaties verborgen.



Eb en vloed

19 december-7 maart 2010

In het kader van zijn vijfjarig bestaan organiseert Museum Belvédère de tentoonstelling Eb en Vloed. De expositie wordt geheel samengesteld door gastcurator Thom Mercur en vormt tevens zijn afscheid van Museum Belvédère, het museum dat er zonder zijn visie, inzet en collectie nooit was gekomen. In de tentoonstelling Eb en Vloed worden schilderijen en werken op papier getoond die de zee als onderwerp kennen of in hun sfeer associaties oproepen aan zee en kustgebieden. Alle typeren ze de man die door de jaren heen steeds zuiverder de gevoelswaarden in kunst wist te signaleren: Thom Mercur.

Meer informatie:

Museum Belvédère - www.museumbelvedere.nl

Karen Wisselaar, tel. 0513-644993, karen.wisselaar@museumbelvedere.nl

Oranje Nassaulaan 12, Postbus 99, 8440 AB Heerenveen